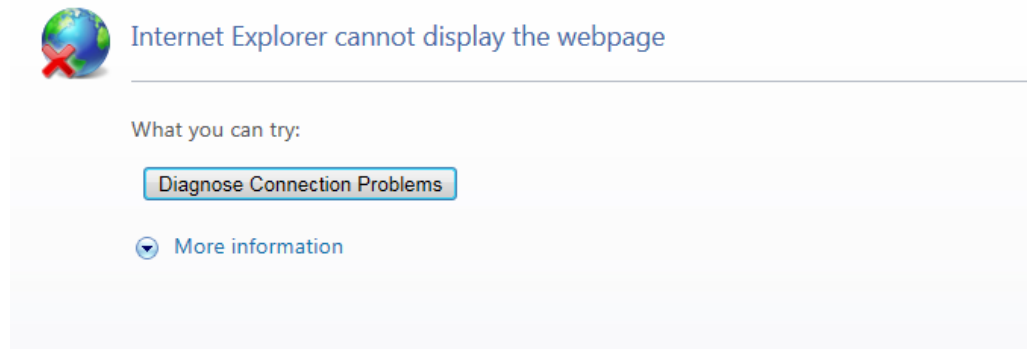


การตรวจสอบและแก้ไขปัญหาเบื้องต้นของ Web Vendor Portal

1. หากไม่สามารถเข้าใช้งาน Website ได้โดยหน้าเว็บแสดง Error ดังภาพด้านล่าง

Internet Explorer



Google Chrome

Not Found

HTTP Error 404. The requested resource is not found.

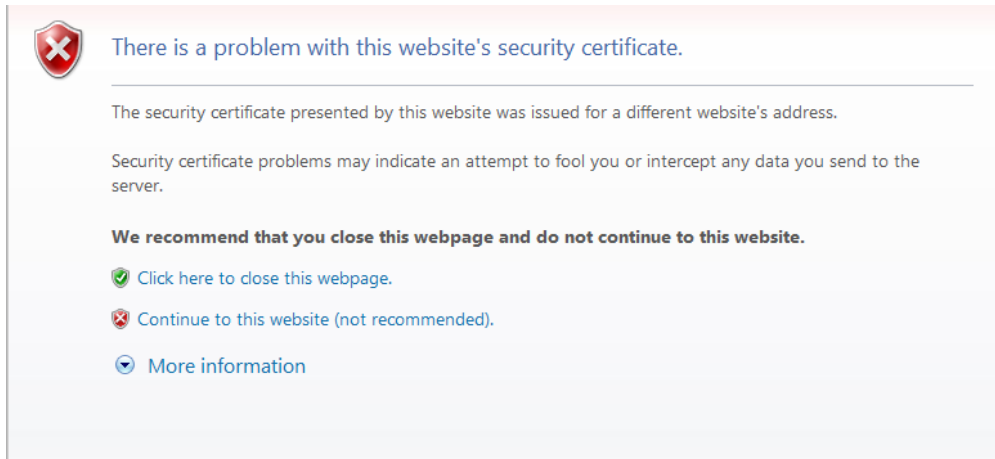
วิธีการตรวจสอบ

ตรวจสอบ URL ที่เข้าว่าใช่ <https://vendorportal-tsmec.com> หรือไม่

1. ถ้าใช่ ให้แจ้งมายังทางแผนกจัดซื้อ TSM หรือหากเร่งด่วนให้เข้าใช้งาน Link สำรองโดย ให้เข้าที่ <http://www.tsmec.co.th> เมนู Vendor Portal -> Backup
2. ถ้าไม่ใช่ ให้ใส่ URL ที่ถูกต้อง

2. หากไม่สามารถเข้าใช้งาน Website ได้โดยหน้าเว็บแสดง Error “There is a problem with this website's security certificate” ดังภาพด้านล่าง

Internet Explorer



Google Chrome



วิธีแก้ไข

- Internet Explorer คลิกที่ Continue to this website(not recommended).
- Google Chrome คลิกที่ขึ้นสูง แล้วเลือก ไปยัง venderportal-tsmec.com(ไม่ปลอดภัย) ด้านล่าง

3. หากไม่สามารถ Login ได้ โดยระบบแสดง Error “Your login attempt was not successful. Please try again.” ดังภาพด้านล่าง

Browser support : Internet Explorer 9 later, google chrome, mozilla firefox

LOG IN

Please enter your username and password. [Register](#) if you don't have an account.

Your login attempt was not successful. Please try again.

Account Information

Username:

Password:

วิธีตรวจสอบ

1. หากจำ password ไม่ได้ ให้ใช้ฟังก์ชัน **Forgot Password** ที่หน้า Login แล้วระบบจะทำการ reset password และส่งไปยังเมลล์ที่ใช้ในการ register username นั้น
2. หากแน่ใจว่า password ถูกต้อง ให้แจ้งทางแผนกจัดซื้อของ TSM

4. หากไม่สามารถลงทะเบียนได้

ตรวจสอบตาม Error ดังนี้ หรือ ตรวจสอบได้ที่เมนู FAQ

1. Please enter a different username.

CREATE A NEW ACCOUNT

Use the form below to create a new account.

Passwords are required to be a minimum of 6 characters in length.

Please enter a different user name.

Account Information

User Name:

E-mail:

สาเหตุ แสดงว่า Username ที่ตั้ง ถูกใช้งานแล้ว

วิธีแก้ไข เปลี่ยน username ใหม่

2. Password length minimum: 6. Non-alphanumeric characters required: 1.

CREATE A NEW ACCOUNT

Use the form below to create a new account.

Passwords are required to be a minimum of 6 characters in length.

Password length minimum: 6. Non-alphanumeric characters required: 1.

Account Information

User Name:
tester2

สาเหตุ ตั้ง Password ไม่ตรงตามเงื่อนไข

วิธีแก้ไข ตรวจสอบหลักการตั้ง Password ได้ที่เมนู FAQ

3. Invalid Email and/or Secret Code

Invalid Email and/or Secret Code

CREATE A NEW ACCOUNT

Use the form below to create a new account.

Passwords are required to be a minimum of 6 characters in length.

Account Information

User Name:
tester2

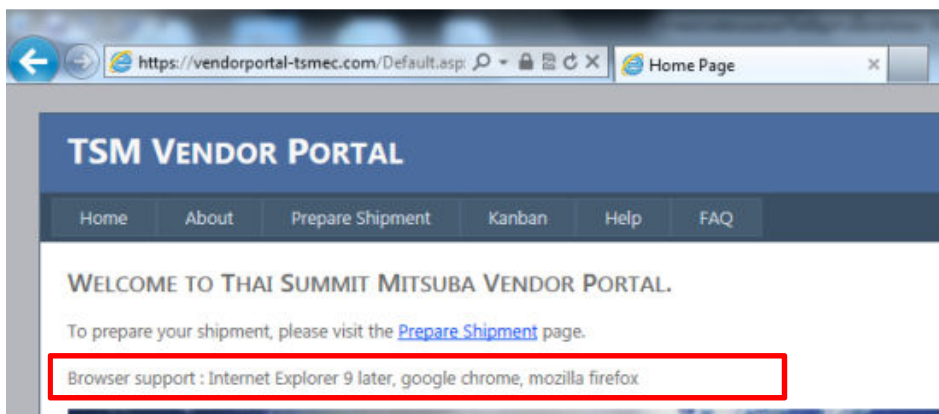
E-mail:

สาเหตุ Email หรือ Secret Code ไม่ถูกต้อง

วิธีแก้ไข ตรวจสอบ Email ที่ทางแผนกจัดซื้อของ TSM เคยส่งให้ในครั้งแรก หรือหากหาไม่พบให้ติดต่อสอบถามมายังแผนกจัดซื้อของ TSM

5. หากปุ่ม **Generate** ไม่สามารถกดได้ หลังจากเลือกรายการ **PO** และใส่เลข **Invoice** แล้ว

สาเหตุ อาจเกิดจาก Version ของตัว Browser ที่ใช้ในการเข้าเว็บไซต์ ไม่รองรับ ซึ่ง Browser ที่รองรับได้แก่ Internet Explorer ตั้งแต่เวอร์ชัน 9 ขึ้นไป, Google Chrome และ Mozilla Firefox โดยทาง Supplier สามารถดูเวอร์ชันที่รองรับได้ที่หน้า Home ของเว็บไซต์



6. Supplier แจ้งว่าหลังจากกดปุ่ม Generate แล้วไม่มีเอกสารให้ Save หรือแสดงขึ้นมา

สาเหตุ

1. เกิดจาก Version ของตัว Browser ที่ใช้ในการเข้าเว็บไซต์ ไม่รองรับ (เหมือนข้อ 8)
2. โปรแกรมที่ใช้เปิดไฟล์ PDF ที่เครื่อง Supplier มีปัญหาหรือไม่ได้ถูกติดตั้งไว้ ให้ทาง Supplier ตรวจสอบที่เครื่องที่ใช้งาน